

LEGENDA

CAIXA DE PASSAGEM OCTOGONAL NO TETO.

TOMADA NO TETO.

TOMADA MEDIA A 1.20 DO PISO COM 2 TOMADAS.

TOMADA BAIXA A 0.30 DO PISO COM 2 TOMADAS.

TOMADA NO PISO.

TOMADA BAIXA A 0.30 DO PISO.

TOMADA MEDIA A 1.20 DO PISO.

TOMADA ALTA A 2.20 DO PISO.

INTERLUTOR SIMPLES.

INTERLUTOR DUAS TECLAS.

INTERLUTOR TRÊS TECLAS.

INTERLUTOR TRÊS-VAZ.

QDS: QUADRO DE DISTRIBUIÇÃO GERAL.

QDF: QUADRO DE DISTRIBUIÇÃO DE LUZ E FORÇA.

CAIXA DE PASSAGEM 44.

CAIXA DE PASSAGEM 30x30.

CAIXA DE PASSAGEM 30x30.

FIO: - NEUTRO FASE, RETORNO & TERRA.

ELETRODUTOS PELA LAJE OU PAREDE.

ELETRODUTOS PELO PISO.

- TUBO QUE DESCE.

- TUBO QUE SOBE.

- TUE: TOMADAS DE USO GERAL.

- TUE: TOMADAS DE USO ESPECÍFICAS.

- NOTAS IMPORTANTES
- 01

DEIXAR NO MÍNIMO 30cm DE FIO COM AS PONTAS ISOLADAS, PARA LIGAÇÃO DAS LUMINÁRIAS.
- 02
- CAIXA DE PASSAGEM, CAIXA DE UTILIZAÇÃO E QUADROS SERÃO DE FERRO Nº10MMS.

03

04

05

06

07

08

09

10

11

LEGENDA		
	QUANT	DESCRIÇÃO
	17	LUMINÁRIA DE PISO FECHADA COMPLETA COM UMA LÂMPADA A VAPOR METÁLICO DE 70W, IGNITOR E REATOR ELETRÔNICO DE ALTA FREQUÊNCIA, ALTO FATOR DE POTÊNCIA E BAIXA TAXA DE DISTORÇÃO HARMÔNICA (FP<0,92 E TDH<10%).
	56	LUMINÁRIA DE SOBREPOR COMPLETA COM 2 LÂMPADAS FLUORESCENTES TUBULARES DE 32W, REF. 3320-232 DA ITAM OU EQUIVALENTE. REATOR DUPLO DE ALTA FREQUÊNCIA, ALTO FATOR DE POTÊNCIA E BAIXA TAXA DE DISTORÇÃO HARMÔNICA (FP<0,92 E TDH<10%).
	13	LUMINÁRIA DE SOBREPOR COMPLETA COM 2 LÂMPADAS FLUORESCENTES TUBULARES DE 16W, REF. 3320-216 DA ITAM OU EQUIVALENTE. REATOR DUPLO DE ALTA FREQUÊNCIA, ALTO FATOR DE POTÊNCIA E BAIXA TAXA DE DISTORÇÃO HARMÔNICA (FP<0,92 E TDH<10%).
	04	LUMINÁRIA DE SOBREPOR COM ALETAS COMPLETA COM 2 LÂMPADAS FLUORESCENTES TUBULARES DE 32W, REF. 3570-232 DA ITAM. REATOR DUPLO DE ALTA FREQUÊNCIA, ALTO FATOR DE POTÊNCIA E BAIXA TAXA DE DISTORÇÃO HARMÔNICA (FP<0,92 E TDH<10%).
	09	PROJETOR COMPLETO COM UMA LÂMPADA A VAPOR METÁLICO DE 150W, IGNITOR E REATOR ELETRÔNICO DE ALTA FREQUÊNCIA, ALTO FATOR DE POTÊNCIA E BAIXA TAXA DE DISTORÇÃO HARMÔNICA (FP<0,92 E TDH<10%). REFRATOR EM VIDRO TEMPERADO A PROVA DE CHOQUE TÉRMICO, 1x 280mm DO PISO ACABADO.
	22	ARANDELA DE SOBREPOR COM 1 LÂMPADA INCANDESCENTE DE 60W, 1x 220mm DO PISO ACABADO.
	08	VENTILADOR DE TETO AXIAL 130 W MODELO REFERÊNCIA TRON OU EQUIVALENTE.

APROVAÇÕES/OBSERVAÇÕES

Nº	REVISÕES	DATA	APROVAÇÃO

Propor Engenharia Ltda. - [www.propor.eng.br](http://www.propor.eng.br) - CNPJ: 41.556.670/0001-76  
Rua Pastor Paulo Geros, 2032 sala 2 - Bairro Lúcia Brasil - contato@propor.eng.br  
Nova Petrópolis / RS - CEP: 95.150-000 - Tel.: (51) 991646794

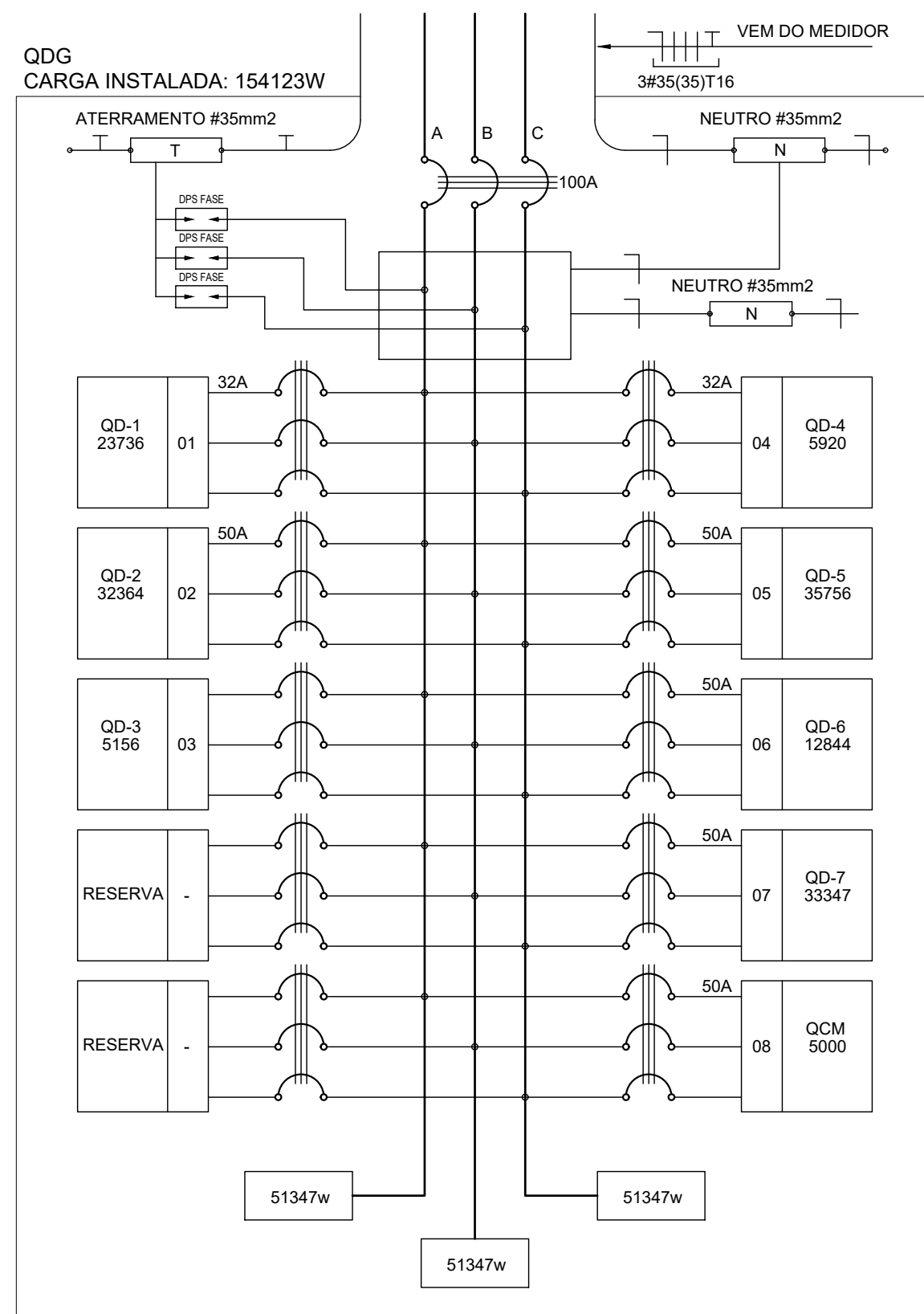
Orgo

Município de Itaqui / RS  
R. Bento Gonçalves, 335 - Centro, Itaqui - RS, 97850-000

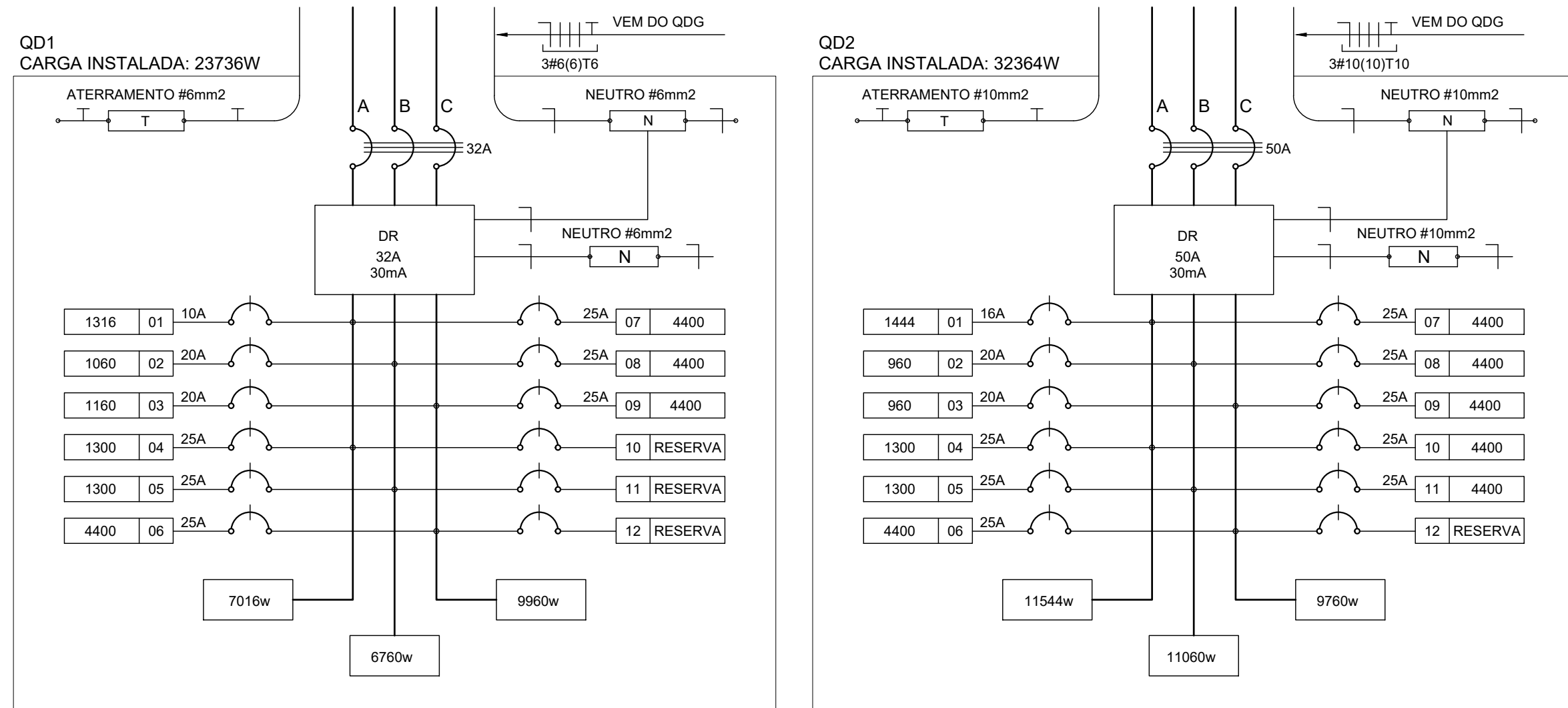
Projeto/Responsável Técnico

Proprietário

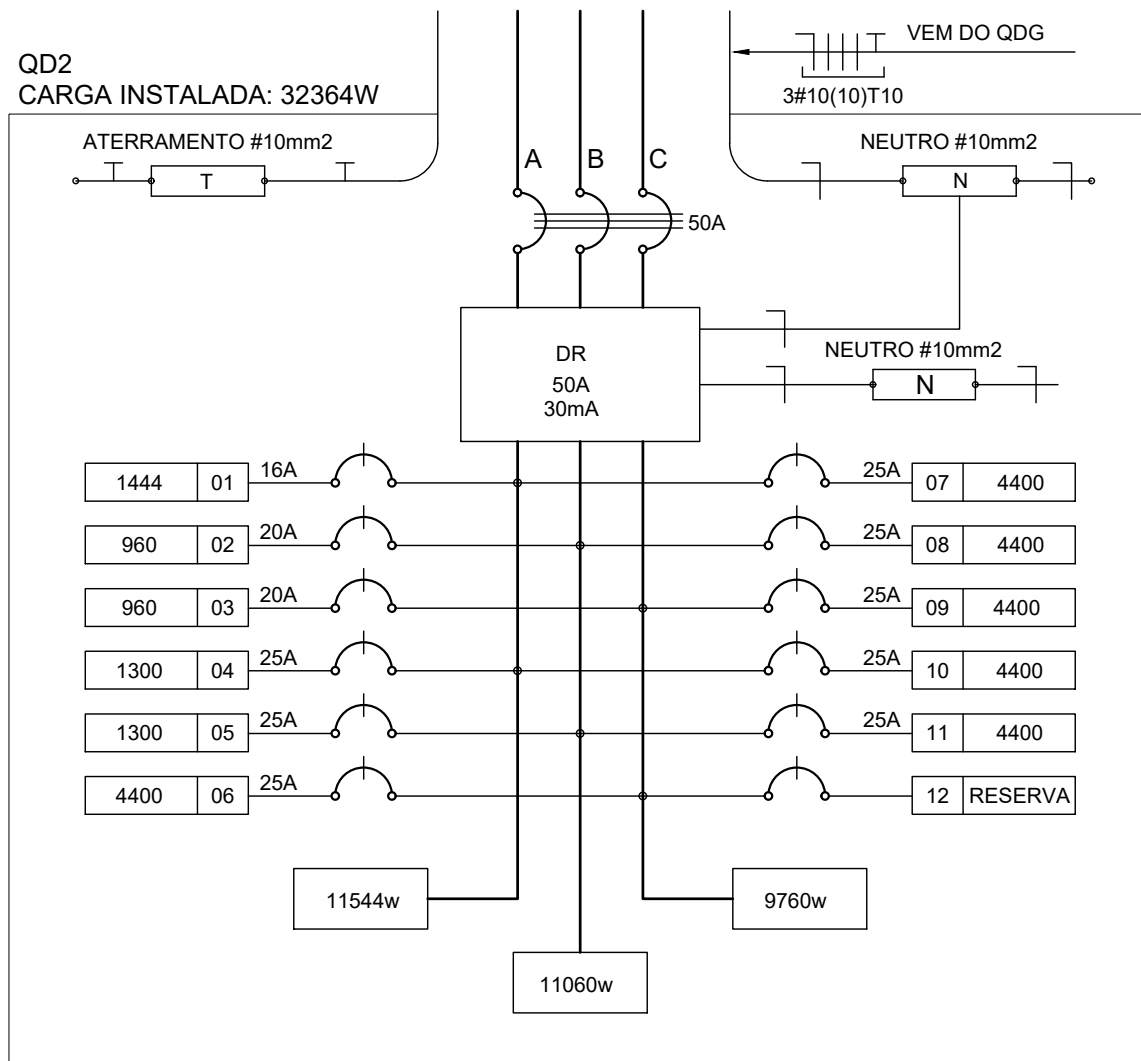




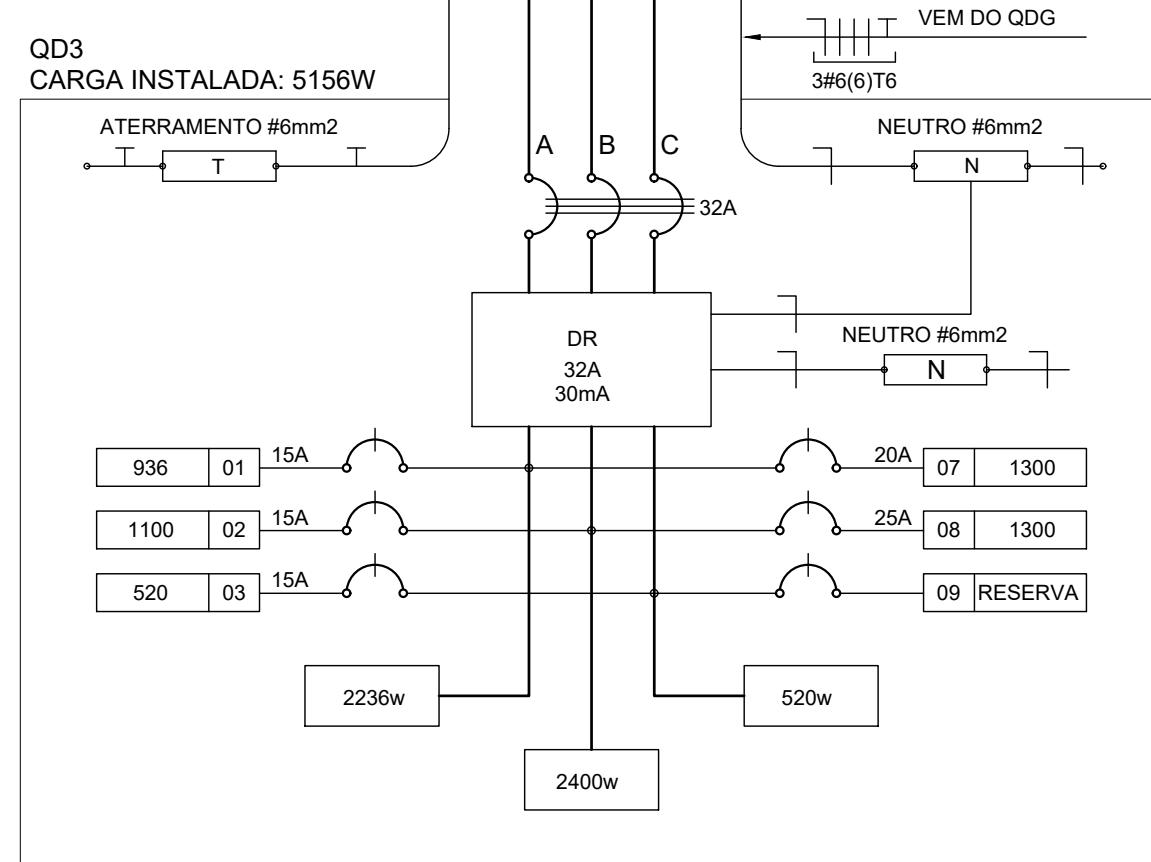
2 DIAGRAMA MULTIFILAR - QD0 SEM ESCALA



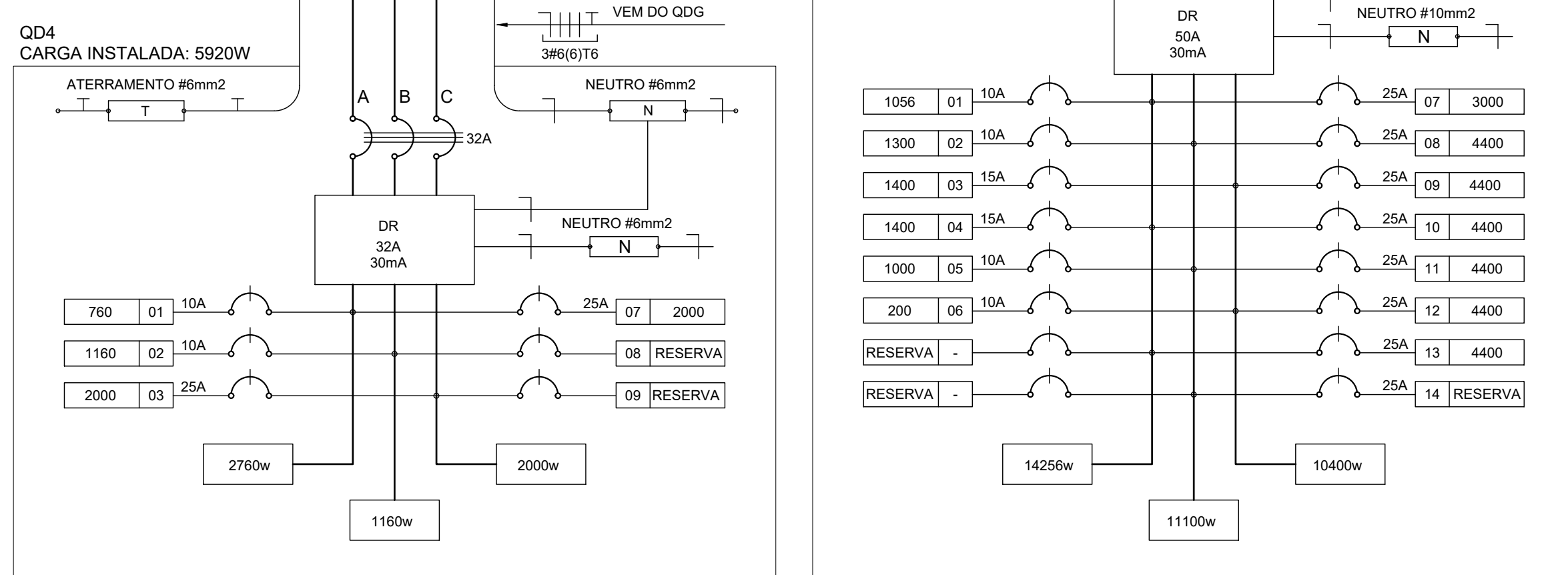
3 DIAGRAMA MULTIFILAR - QD1 SEM ESCALA



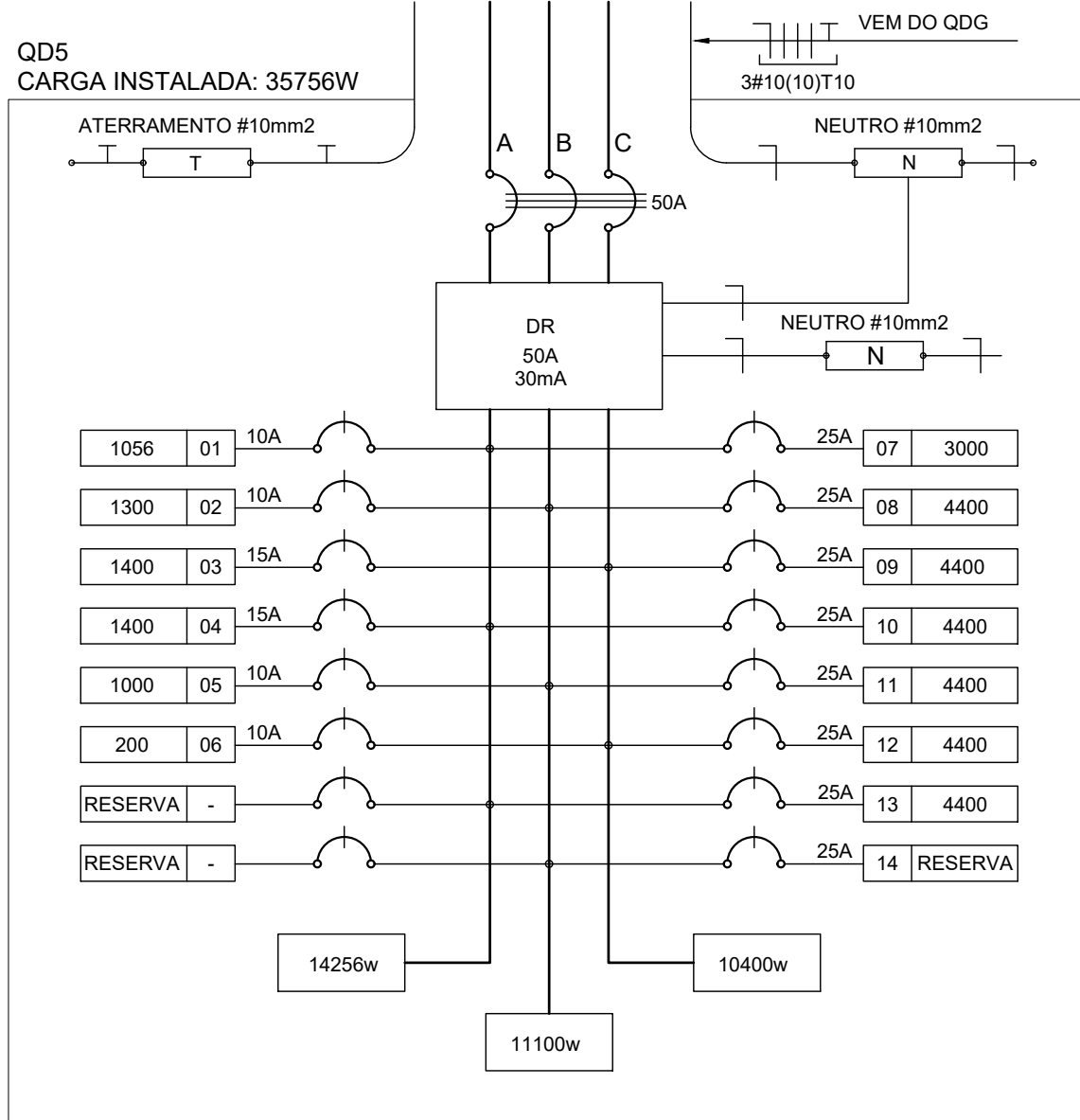
4 DIAGRAMA MULTIFILAR - QD2 SEM ESCALA



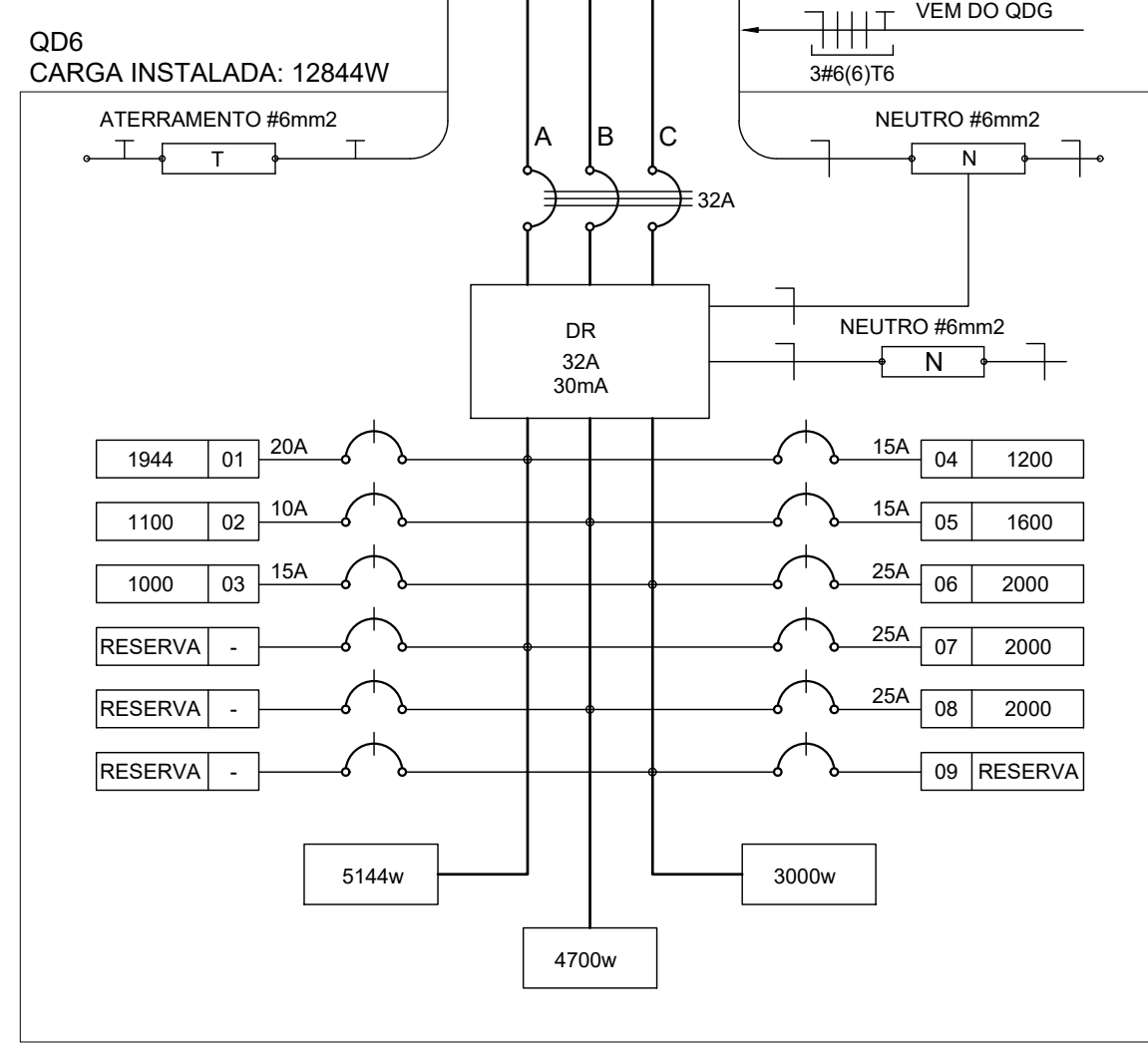
5 DIAGRAMA MULTIFILAR - QD3 SEM ESCALA



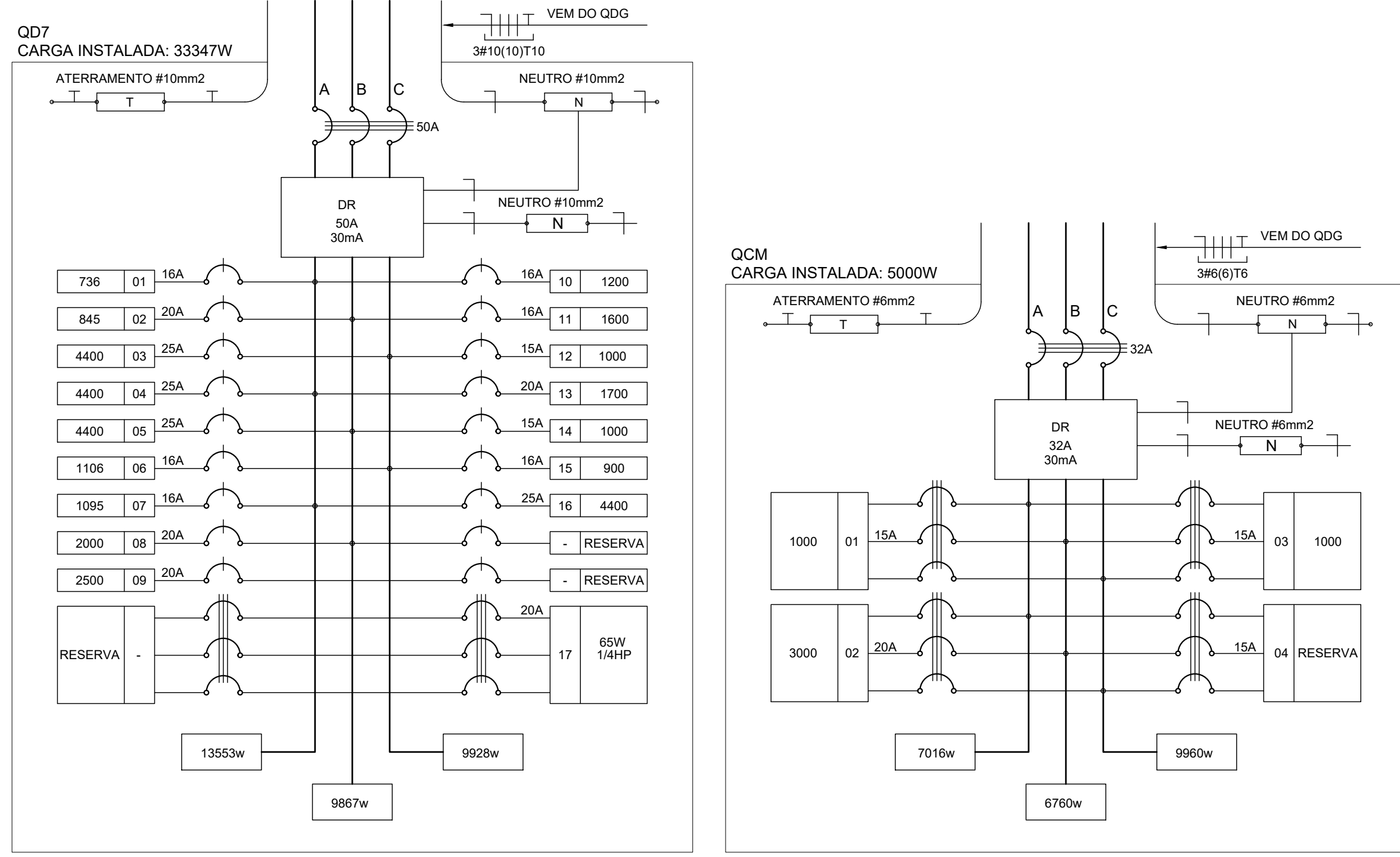
6 DIAGRAMA MULTIFILAR - QD4 SEM ESCALA



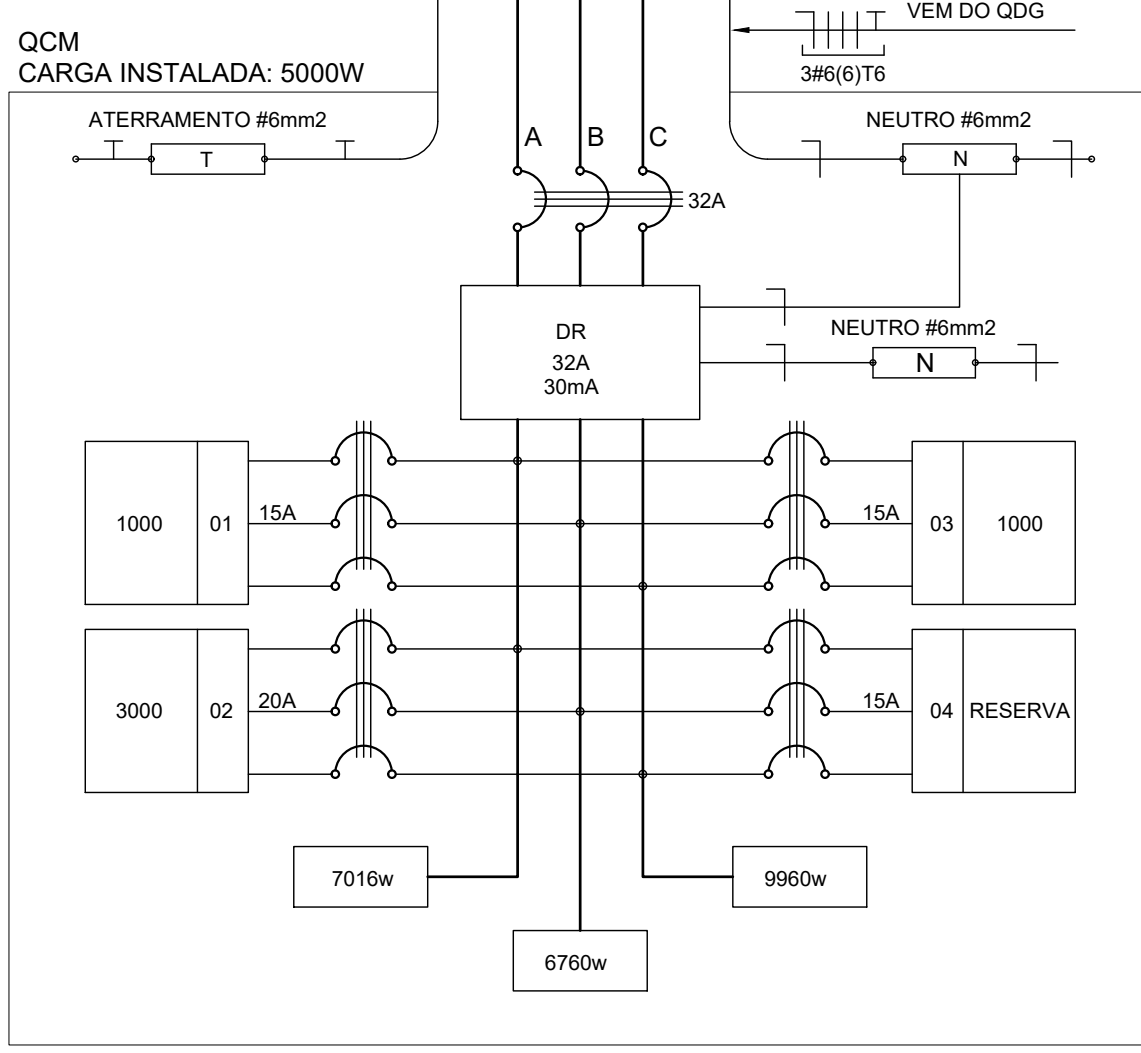
7 DIAGRAMA MULTIFILAR - QD5 SEM ESCALA



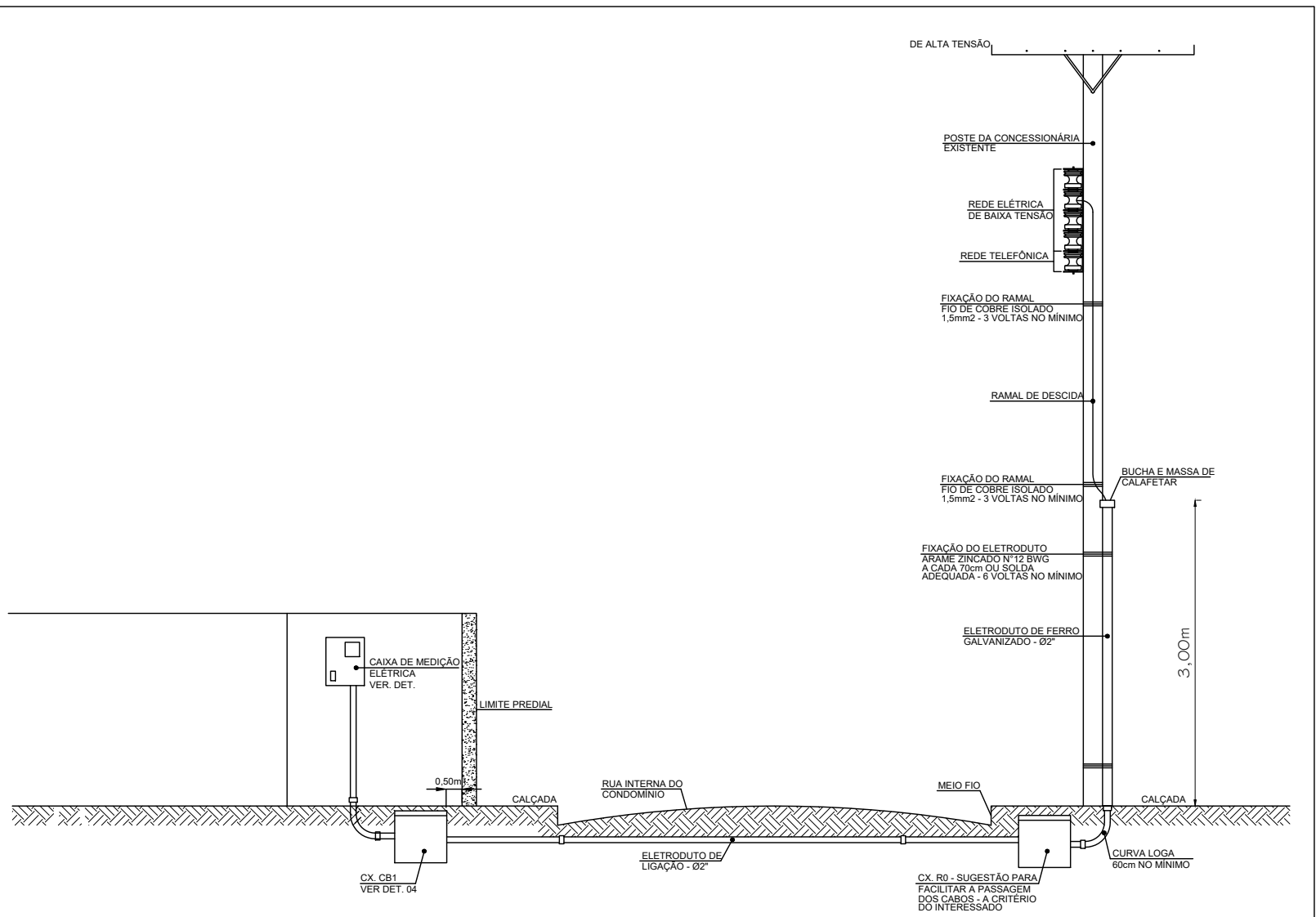
8 DIAGRAMA MULTIFILAR - QD6 SEM ESCALA



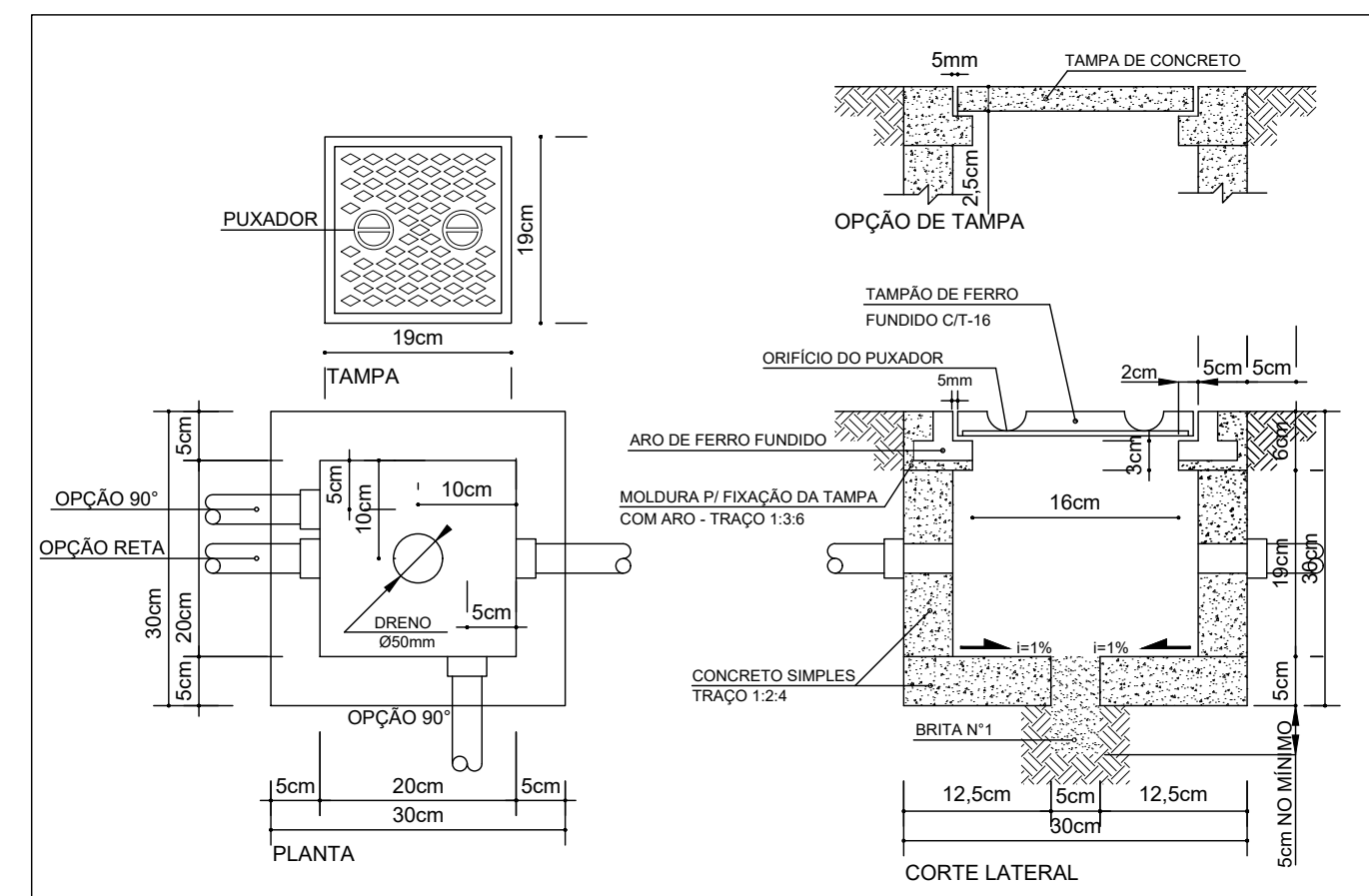
9 DIAGRAMA MULTIFILAR - QD7 SEM ESCALA



10 DIAGRAMA MULTIFILAR - QCM SEM ESCALA



11 DETALHE 1 - RAMAL DE ENTRADA SEM ESCALA



12 DETALHE 2 - CAIXA DE PASSAGEM 30x30x30cm SEM ESCALA

CRUITO	TOTAL (W)	DISJ (A)	FIO (mm²)	FASE (abc)	DESCRIÇÃO
1	23736	32	6,0	ABC	QD-1
2	32364	32	6,0	ABC	QD-2
3	5156	32	6,0	ABC	QD-3
4	5920	32	6,0	ABC	QD-4
5	35756	32	6,0	ABC	QD-5
6	12844	32	6,0	ABC	QD-6
7	33347	32	6,0	ABC	QD-7
8	5000	32	6,0	ABC	QCM
9	154123	100	35,0	ABC	RESERVA
10					RESERVA
TOTAL	154123	100	35,0	ABC	
TOTAL INSTALADO	154123	100	35,0	ABC	

13 QUADRO DE DISTRIBUIÇÃO DE LUZ E FORÇA - QD0 SEM ESCALA

1	ELIMINAÇÃO E TOMADAS	63700 W	22
2	AR CONDICIONADO	63700 W	22
TOTAL		127400 W	44
TOTAL DEMANDADO KVA		71	

14 QUADRO DE CÁLCULO DA DEMANDA SEM ESCALA

CRUITO	TOTAL (W)	DISJ (A)	FIO (mm²)	FASE (abc)	DESCRIÇÃO
1	1000	10	2,5	ABC	QCM
2	1000	10	2,5	ABC	QCM
3	1000	10	2,5	ABC	QCM
4	1000	10	2,5	ABC	QCM
5	1000	10	2,5	ABC	QCM
6	1000	10	2,5	ABC	QCM
7	1000	10	2,5	ABC	QCM
8	1000	10	2,5	ABC	QCM
9	1000	10	2,5	ABC	QCM
10	1000	10	2,5	ABC	QCM
11	1000	10	2,5	ABC	QCM
12	1000	10	2,5	ABC	QCM
13	1000	10	2,5	ABC	QCM
14	1000	10	2,5	ABC	QCM
15	1000	10	2,5	ABC	QCM
16	1000	10	2,5	ABC	QCM
17	1000	10	2,5	ABC	QCM
18	1000	10	2,5	ABC	QCM
19	1000	10	2,5	ABC	QCM
20	1000	10	2,5	ABC	QCM
21	1000	10	2,5	ABC	QCM
22	1000	10	2,5	ABC	QCM
23	1000	10	2,5	ABC	QCM
24	1000	10	2,5	ABC	QCM
25	1000	10	2,5	ABC	QCM
26	1000	10	2,5	ABC	QCM
27	1000	10	2,5	ABC	QCM
28	1000	10	2,5	ABC	QCM
29	1000	10	2,5	ABC	QCM
30	1000	10	2,5	ABC	QCM
31	1000	10	2,5	ABC	QCM
32	1000	10	2,5	ABC	QCM
33	1000	10	2,5	ABC	QCM
34	1000	10	2,5	ABC	QCM
35	1000	10	2,5	ABC	QCM
36	1000	10	2,5	ABC	QCM
37	1000	10	2,5	ABC	QCM
38	1000	10	2,5	ABC	QCM
39	1000	10	2,5	ABC	QCM
40	1000	10	2,5	ABC	QCM
41	1000	10	2,5	ABC	QCM
42	1000	10	2,5	ABC	QCM
43	1000	10	2,5	ABC	QCM
44	1000	10	2,5	ABC	QCM
45	1000	10	2,5	ABC	QCM
46	1000	10	2,5	ABC	QCM
47	1000	10	2,5	ABC	QCM
48	1000	10	2,5	ABC	QCM
49	1000	10	2,5	ABC	QCM
50	1000	10	2,5	ABC	QCM
51	1000	10	2,5	ABC	QCM
52	1000	10	2,5	ABC	QCM
53	1000	10	2,5	ABC	QCM
54	1000	10	2,5	ABC	QCM
55	1000	10	2,5	ABC	QCM
56	1000	10	2,5	ABC	QCM
57	1000	10	2,5	ABC	QCM
58	1000	10	2,5	ABC	QCM
59	1000	10	2,5	ABC	QCM
60	1000	10	2,5	ABC	QCM
61	1000	10	2,5	ABC	QCM
62	1000	10	2,5	ABC	QCM
63	1000	10	2,5	ABC	QCM
64	1000	10	2,5	ABC	QCM
65	1000	10	2,5	ABC	QCM
66	1000	10	2,5	ABC	QCM
67	1000	10	2,5	ABC	QCM
68	1000	10	2,5	ABC	QCM
69	1000	10	2,5	ABC	QCM
70	1000	10	2,5	ABC	QCM
71	1000	10	2,5	ABC	QCM
72	1000	10	2,5	ABC	QCM
73	1000	10	2,5	ABC	QCM
74	1000	10	2,5	ABC	QCM
75	1000	10	2,5	ABC	QCM
76	1000	10	2,5	ABC	QCM
77	1000	10	2,5	ABC	QCM
78	1000	10	2,5	ABC	QCM
79	1000	10	2,5	ABC	QCM
80	1000	10	2,5	ABC	QCM
81	1000	10	2,5	ABC	QCM
82	1000	10	2,5	ABC	QCM
83	1000	10	2,5	ABC	QCM
84	1000	10	2,5	ABC	QCM
85	1000	10	2,5	ABC	QCM
86	1000	10	2,5	ABC	QCM
87	1000	10	2,5	ABC	QCM
88	1000	10	2,5	ABC	QCM
89	1000	10	2,5	ABC	QCM
90	1000	10	2,5	ABC	QCM
91	1000	10	2,5	ABC	QCM
92	1000	10	2,5	ABC	QCM
93	1000	10	2,5	ABC	QCM
94	1000	10	2,5	ABC	QCM
95	1000	10	2,5	ABC	QCM
96	1000	10	2,5	ABC	QCM
97	1000	10	2,5	ABC	QCM
98	1000	10	2,5	ABC	QCM
99	1000	10	2,5	ABC	QCM
100	1000	10	2,5	ABC	QCM

15 QUADRO DE DISTRIBUIÇÃO DE LUZ E FORÇA - QCM SEM ESCALA

QUADRO DE DISTRIBUIÇÃO DE LUZ E FORÇA - QD-1							DESCRIÇÃO
CRUITO	LÂMPADA (W)	TOMADAS (W)	TOTAL (W)	DISJ (A)	FIO (mm²)	FASE (abc)	
1	16	32	60	100	130	4000	A
2	16	32	60	100	130	4000	B
3	16	32	60	100	130	4000	C
4	16	32	60	100	130	4000	A
5	16	32	60	100	130	4000	B
6	16	32	60	100	130	4000	C
7	16	32	60	100	130	4000	A
8	16	32	60	100	130	4000	B
9	16	32	60	100	130	4000	C
10	16	32	60	100	130	4000	A
11	16	32	60	100	130	4000	B
12	16	32	60	100	130	4000	C
13	16	32	60	100	130	4000	A
14	16	32	60	100	130	4000	B
15	16	32	60	100	130	4000	C
16	16	32	60	100	130	4000	A
17	16	32	60	100	130	4000	B
18	16	32	60	100	130	4000	C
19	16	32	60	100	130	4000	A
20	16	32	60	100	130	4000	B
21	16	32	60	100	130	4000	C
22	16	32	60	100	130	4000	A
23	16	32	60	100	130	4000	B
24	16	32	60	100	130	4000	C
25	16	32	60	100	130	4000	A
26	16	32	60	100	130	4000	B
27	16	32	60	100	130	4000	C
28	16	32	60	100	130	4000	A
29	16	32	60	100	130	4000	B
30	16	32	60	100	130	4000	C
31	16	32	60	100	130	4000	A
32	16	32	60	100	130	4000	B
33	16	32	60	100	130	4000	C
34	16	32	60	100	130	4000	A
35	16	32	60	100	130	4000	B
36	16	32	60	100	130	4000	C
37	16	32	60	100	130	4000	A
38	16	32	60	100	130	4000	B
39	16	32	60	100	130	4000	C
40	16	32	60	100	130	4000	A
41	16	32	60	100	130	4000	B
42	16	32	60	100	130	4000	C
43	16	32	60	100	130	4000	A
44	16	32	60	100	130	4000	B
45	16	32	60	100	130	4000	C
46	16	32	60	100	130	4000	A
47	16	32	60	100	130	4000	B
48	16	32	60	100	130	4000	C
49	16	32	60	100	130	4000	A
50	16	32	60	100	130	4000	B
51	16	32	60	100	130	4000	C
52	16	32	60	100	130	4000	A
53	16	32	60	100	130	4000	B
54	16	32	60	100	130	4000	C
55	16	32	60	100	130	4000	A
56	16	32	60	100	130	4000	B
57	16	32	60	100	130	4000	C
58	16	32	60	100	130	4000	A
59	16	32	60	100	130	4000	B
60	16	32	60	100	130	4000	C
61	16	32	60	100	130	4000	A
62	16	32	60	100	130	4000	B
63	16	32	60	100	130	4000	C
64	16	32	60	100	130	4000	A
65	16	32	60	100	130	4000	B
66	16	32	60	100	130	4000	C
67	16	32	60	100	130	4000	A
68	16	32	60	100	130	4000	B
69	16	32	60	100	130	4000	C
70	16	32	60	100	130	4000	A
71	16	32	60	100	130	4000	B
72	16	32	60	100	130	4000	C
73	16	32	60	100	130	4000	A
74	16	32	60	100	130	4000	B
75	16	32	60	100	130	4000	C
76	16	32	60	100	130	4000	A
77	16	32	60	100	130	4000	B
78	16	32	60	100	130	4000	C
79	16	32	60	100	130	4000	A
80	16	32	60	100	130	4000	B
81	16	32	60	100	130	4000	C
82	16	32	60	100	130	4000	A
83	16	32	60	100	130	4000	B
84	16	32	60	100	130	4000	C
85	16	32	60	100	130	4000	A
86	16	32	60	100	130	4000	B
87	16	32	60	100	130	4000	C
88	16	32	60	100	130	4000	A
89	16	32	60	100	130	4000	B
90	16	32	60	100	130	4000	C
91	16	32	60	100	130	4000	A
92	16	32	60	100	130	4000	B
93	16	32	60	100	130	4000	C
94	16	32	60	100	130	4000	A
95	16	32	60	100	130	4000	B
96	16	32	60	100	130	4000	C
97	16	32	60	100	130	4000	A
98	16	32	60	100	130	4000	B
99	16	32	60	100	130	4000	C
100	16	32	60	100	130	4000	A
TOTAL	0	28	7	17	4	2	4
TOTAL	0	28	7	17	4	2	4
TOTAL	0	28	7	17	4	2	4
TOTAL	0	28	7	17	4	2	4
TOTAL	0	28	7	17	4	2	4
TOTAL	0	28	7	17	4	2	4
TOTAL	0	28	7	17	4	2	4
TOTAL	0	28	7	17	4	2	4
TOTAL	0	28	7	17	4	2	4
TOTAL	0	28	7	17	4	2	4
TOTAL	0	28	7	17	4	2	4
TOTAL	0	28	7	17	4	2	4
TOTAL	0	28	7	17	4	2	4
TOTAL	0	28	7	17	4	2	4
TOTAL	0	28	7	17	4	2	4
TOTAL	0	28	7	17	4	2	4
TOTAL	0	28	7	17	4	2	4
TOTAL	0	28	7	17	4	2	4
TOTAL	0	28	7	17	4	2	4
TOTAL	0	28	7	17	4	2	4
TOTAL	0	28	7	17	4	2	4
TOTAL	0	28	7	17	4	2	4
TOTAL	0	28	7	17	4	2	4
TOTAL	0	28	7	17	4	2	4
TOTAL	0	28	7	17	4	2	4
TOTAL	0	28	7	17	4	2	4
TOTAL	0	28	7	17	4	2	4
TOTAL	0	28	7	17	4	2	4
TOTAL	0	28	7	17	4	2	4
TOTAL	0	28	7	17	4	2	4
TOTAL	0	28	7	17	4	2	4
TOTAL	0	28	7	17	4	2	4
TOTAL	0	28	7	17	4	2	4
TOTAL	0	28	7	17	4	2	4
TOTAL	0	28	7	17	4	2	4
TOTAL	0	28	7	17	4	2	4
TOTAL	0	28	7	17	4	2	4
TOTAL	0	28	7	17	4	2	4
TOTAL	0	28	7	17	4	2	4
TOTAL	0	28	7	17	4	2	4
TOTAL	0	28	7	17	4	2	4
TOTAL	0	28	7	17	4	2	4
TOTAL	0	28	7	17	4	2	4
TOTAL	0	28	7	17	4	2	4
TOTAL	0	28	7	17	4	2	4
TOTAL	0	28	7	17	4	2	4
TOTAL	0	28	7	17	4	2	4
TOTAL	0	28	7	17	4	2	4
TOTAL	0	28	7	17	4	2	4
TOTAL	0	28	7	17	4	2	4
TOTAL	0	28	7	17	4	2	4
TOTAL	0	28	7	17	4	2	4
TOTAL	0	28	7	17	4	2	4
TOTAL	0	28	7	17	4	2	4
TOTAL	0	28	7	17	4	2	4
TOTAL	0	28	7	17	4	2	4
TOTAL	0	28	7	17	4	2	4
TOTAL	0	28	7	17	4	2	4
TOTAL	0	28	7	17	4	2	4
TOTAL	0	28	7	17	4	2	4
TOTAL	0	28	7	17	4	2	4
TOTAL	0	28	7	17	4	2	4
TOTAL	0	28	7	17	4	2	4
TOTAL	0	28	7	17	4	2	4
TOTAL	0	28	7	17	4	2	4
TOTAL	0	28	7	17	4	2	4
TOTAL	0	28	7	17	4	2	4
TOTAL	0	28	7	17	4	2	4
TOTAL	0	28	7	17	4	2	4
TOTAL	0	28	7	17	4	2	4
TOTAL	0	28	7				