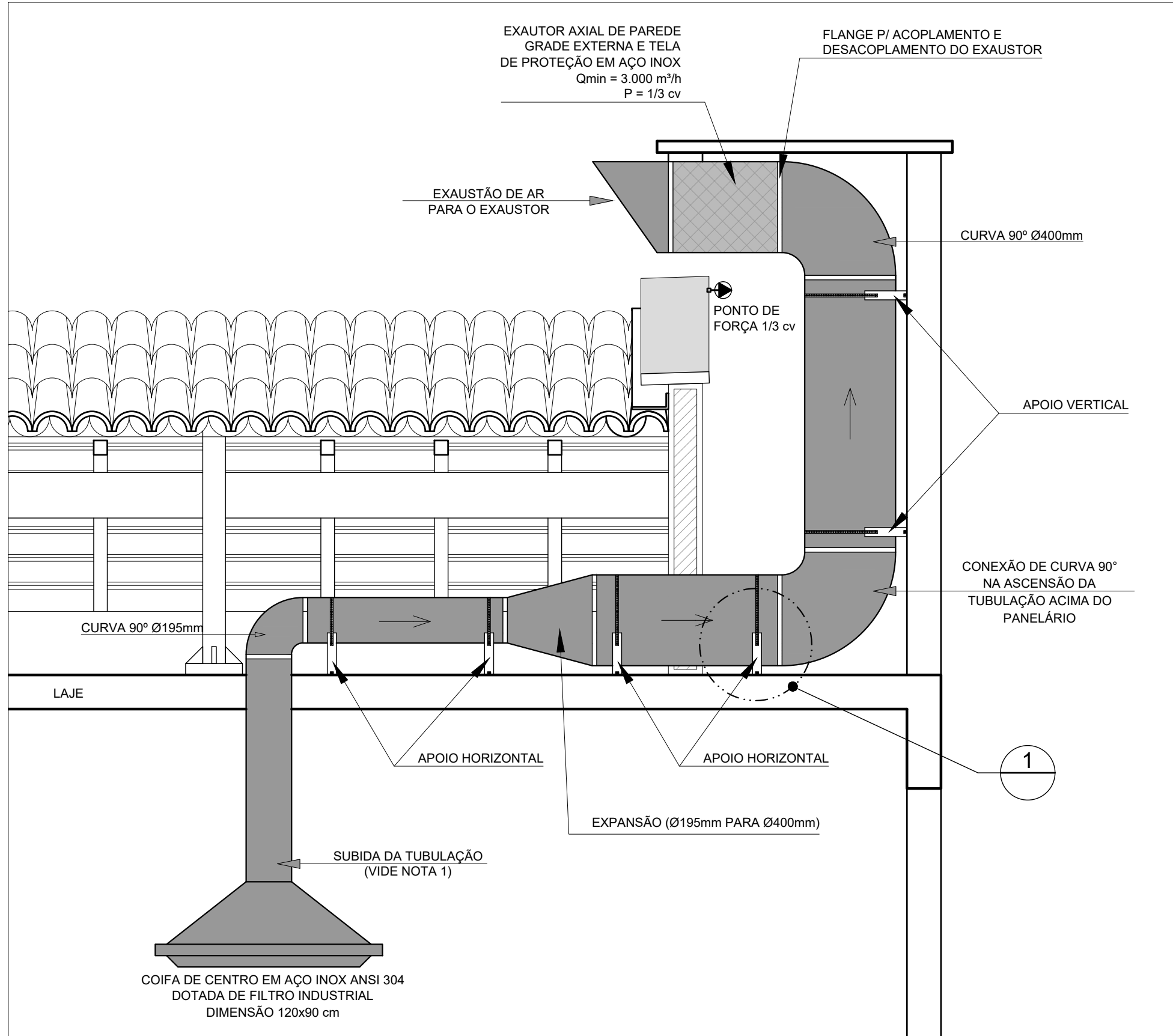


1 SISTEMA DE EXAUSTÃO - COZINHA
ESC.: 1/50



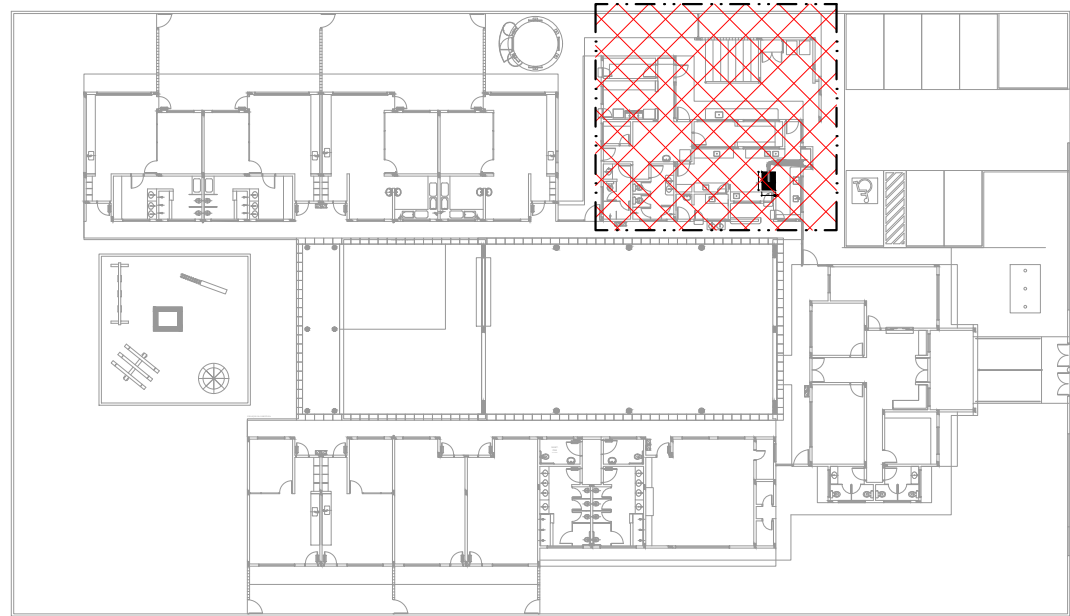
2 DETALHE TÍPICO - TUBULAÇÃO HORIZONTAL, VERTICAL E EQUIPAMENTO
SEM ESCALA

NOTAS TÉCNICAS

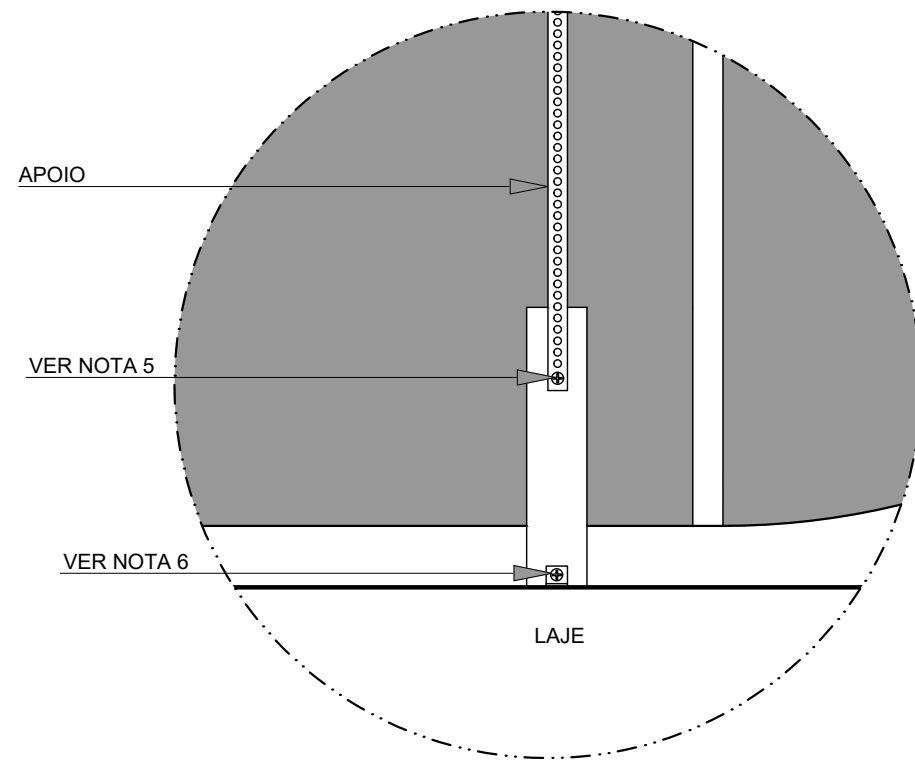
- PONTO DE SUBIDA DA TUBULAÇÃO:
 - NESTE PONTO, A TUBULAÇÃO SOBE DA COIFA DIRETAMENTE ATRAVESSANDO A LAJE (DE FORMA A NÃO COINCIDIR COM A VIGA ESTRUTURAL) E ENCONTRA UMA CONEÇÃO TIPO CURVA ACIMA DA LAJE PASSANDO A SEGUIR HORIZONTALMENTE SOBRA ESTA;
- EXAUSTORES:
 - COMANDO DE ACIONAMENTO DE EXAUSTORES POR INTERRUPTOR SIMPLES CONFORME PROJETO (MAIS DETALHES, VIDE PRANCHA DE INSTALAÇÕES ELÉTRICAS);
- PANELÁRIO:
 - A TUBULAÇÃO VERTICAL NO PANELÁRIO SEGUE SOMENTE ACIMA DA LAJE, SENDO OS EXAUSTORES LOCADOS ACIMA DA CONEÇÃO DE CURVA;
- SAÍDA AO AMBIENTE EXTERNO:
 - NA SAÍDA PARA O AMBIENTE EXTERNO, A TUBULAÇÃO DEVE ESTAR VOLTADA EXCLUSIVAMENTE PARA A ABERTURA, SEM RESTRIÇÕES OU DESVIOS À SAÍDA DO AR;
- FIXAÇÃO DAS ABRAÇADEIRAS NOS APOIOS:
 - PARA GARANTIR O ENGATE DA REDE DE DUTOS, AS ABRAÇADEIRAS PERFURADAS SERÃO FIXADAS NOS APOIOS (TANTO VERTICAL, COMO HORIZONTAL) POR MEIO DE PHILIPS "FIXES" CABEÇA DE PANELA BITOLA 6 ou 8;
- FIXAÇÃO DOS APOIOS:
 - A FIXAÇÃO DOS APOIOS NA LAJE OU ALVENARIA DEVERÁ SER FEITA POR MEIO DE "ORELHAS" DE AÇO CHATO ESPESSURA 3 mm OU EQUIVALENTE, DE PREFERÊNCIA SENDO AS MESMAS CONFECCIONADAS DE CORTES DE 14 mm DE LARGURA EM PERFIL CANTONEIRA;
 - A FIXAÇÃO DA "ORELHA" À LAJE OU ALVENARIA, HAVERÁ A UTILIZAÇÃO DE PARAFUSO PHILIPS AUTO ATARRAXANTE CABEÇA DE PANELA, BITOLA 6 ou 8, EM CONJUNTO COM BUCHA;

LEGENDA

- EXAUSTOR AXIAL
- COIFA DE EXAUSTÃO PARA FOGÃO DE 06 BOCAS
- TUBULAÇÃO DE PASSAGEM DO AR DE EXAUSTÃO
- APOIO PARA TUBULAÇÃO HORIZONTAL DE PASSAGEM DE AR DE EXAUSTÃO
- APOIO E ABRAÇADEIRA DE DUTO PARA TUBULAÇÃO VERTICAL DE EXAUSTÃO
- PONTO DE FORÇA PARA O EXAUSTOR
- INTERRUPTOR SIMPLES



4 PLANTA CHAVE
ESC.: 1/500



3 DETALHE 1
SEM ESCALA

APROVAÇÕES/OBSERVAÇÕES			